

PODCAST PIÙ CHE PASTA E PIZZA

Esercizi della stagione 5 – Conversazioni in italiano

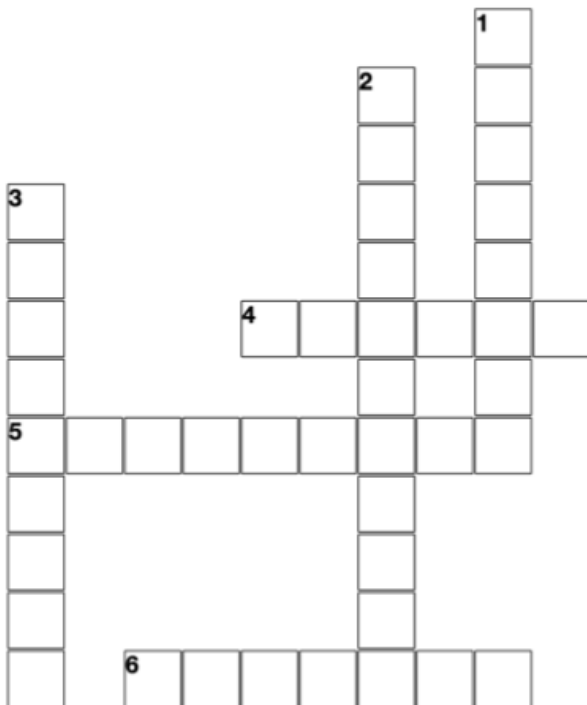
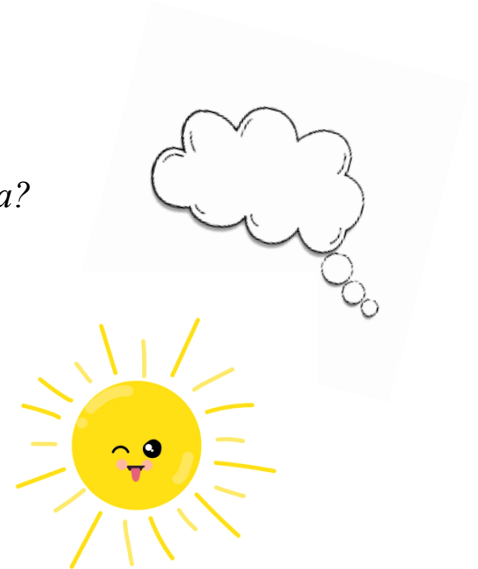
EPISODIO 1 - La nostalgia di Selina, Elisa e Alessia

1. *Quando ha più nostalgia Selina?*
 - a. In primavera
 - b. D'estate

2. *Quali sono le differenze tra Italia e Germania per Elisa?*
 - a. L'organizzazione e la puntualità
 - b. Il cibo e la cultura

3. *Da dove viene Elisa?*
 - a. Dal sud Italia
 - b. Dal centro Italia

4. *Il tempo a Düsseldorf è _____ che a Stoccarda*
 - a. peggiore
 - b. migliore



RISOLVI IL CRUCIVERBA

VERTICALI

- 1) È importante rimanere in _____ con gli amici
- 2) La cucina italiana lo è per Selina (unschlagbar)
- 3) Il sentimento di quando ci manca qualcosa

ORIZZONTALI

- 4) La stagione più calda
- 5) Gli italiani lo fanno prima di cena
- 6) La _____ di culture è affascinante (Vielfalt)

EPISODIO 2

Debora e Maria Rosaria: tra Nord e Sud Italia

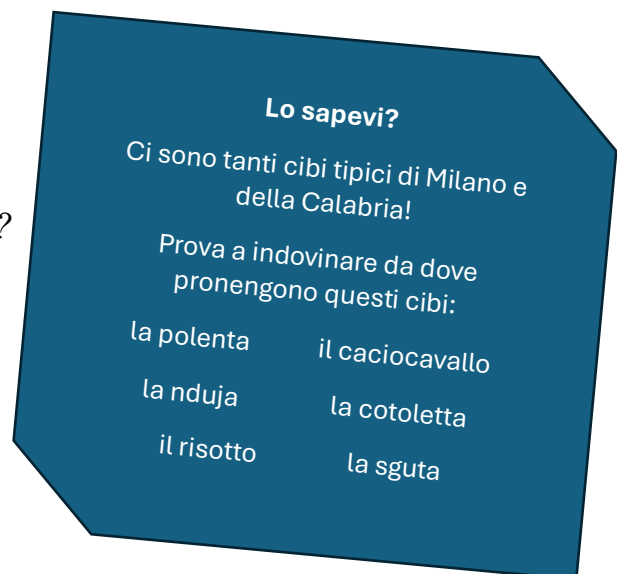
Debora e Maria Rosaria vengono da due parti diverse dell'Italia: Milano, grande città del nord e la Calabria, bellissima regione del sud.

Prima di ascoltare il podcast prova a collegare queste parole al nord o al sud Italia, poi controlla ascoltando l'episodio 2.



Ogni regione ha la sua unicità e la sua ricchezza, quindi ricordate che non tutti gli aspetti si applicano solo al Nord o al Sud. Evitiamo gli stereotipi!

1. *Cosa farà Debora quest'estate?*
 - a. starà a Milano
 - b. andrà al mare in Emilia Romagna
 - c. starà in Germania
2. *Cosa propone Maria Rosaria a Debora?*
 - a. di andare in vacanza insieme
 - b. di mangiare insieme
 - c. di andarla a trovare in Calabria
3. *Debora non è mai stata in Calabria*
 - a. vero
 - b. falso



EPISODIO 3

Laura, Raffaele e la discriminazione di genere

Rispondi alle domande

- Che lavoro faceva Laura?*
 - professoressa
 - traduttrice
 - cameriera
- Chi fa parte di una minoranza è messo in una*
 - posizione di inferiorità
 - posizione di superiorità
- Laura pensa che in Germania ci sia meno discriminazione di genere:*
 - vero
 - falso
- Secondo lei da cosa dipende principalmete la visione della donna?*
 - dal paese
 - dall'ambiente lavorativo
 - dal settore lavorativo

Trasforma queste professioni al femminile

Il professore > _____

Il docente / Insegnante > _____

Il traduttore > _____

Il cameriere > _____

L'operaio > _____

L'attore > _____



Parole come **architetto** e **avvocato** dagli ultimi anni hanno un femminile! **Architetta** e **avvocata**.
Possono però comunque mantenere la forma usata anche per il maschile.

EPISODIO 4

L'Erasmus in Germania di Federico, Lorenzo e Francesco

Rispondi alle domande

1. *Rispetto all'Italia le lezioni in Germania:*
 - a. sono finite presto, ma il carico di studio era maggiore.
 - b. sono finite più tardi e il carico di studio era maggiore.
 - c. sono finite più tardi e il carico di studio era inferiore.
2. *Mentre il numero di studenti nelle lezioni in Germania è:*
 - a. inferiore
 - b. superiore
3. *A cosa somiglia un "Referat"?*
 - a. a un tipico esame orale italiano
 - b. a una "presentazione" in Italia
4. *In quale tipo di esami "se la cavano meglio" gli italiani?*
 - a. negli esami scritti
 - b. nelle tesine / negli Hausarbeit
 - c. negli esami orali
5. *A che ora parte il volo per Napoli?*
 - a. Alle 6
 - b. Alle 7
 - c. Alle 8



Collega le parole alla loro definizione

- | | |
|----------------------------|---|
| 1. Presentazione in classe | a. Testo scritto riferito a un tema specifico |
| 2. Tesina | b. Esposizione orale di un tema in classe |
| 3. Sessione d'esame | c. Data in cui si svolge l'esame |
| 4. L'appello d'esame | d. Periodo in cui si svolgono gli esami |